

URW-295

(2,9 t x 1,4 m)

La UNIC 295 è la prima gru cingolata sul mercato europeo abbastanza stretta da poter passare per una comune porta con una capacità di sollevamento di quasi 3 tonnellate. Tecnicamente è all'avanguardia con una serie di dispositivi di sicurezza tra cui un sistema intelligente di avvertimento vocale computerizzato.



- Ambito di applicazione 2,9 t x 1,4 m
- Larghezza: soli 0,6 m
- Raggio di lavoro max. 8,41 m
- Lunghezza max. del braccio 8,65 m
- Alimentazione a benzina, azionamento GPL, elettrico e diesel aggiuntivo opzionale
- Con l'azionamento opzionale elettrico la lunghezza della gru rimane invariata (eccetto diesel)
- Aumento automatico del regime durante il funzionamento della gru
- Leva di comando per l'allungamento del supporto
- Radiocomando standard
- Limitazione dell'area di lavoro
- Limitatore di rotazione (opzione)
- Sistema intelligente di attivazione del rallentamento per risparmio ed ecologia

Carico	max.	2,9 t x 1,4 m
Raggio di lavoro massimo	max.	8,41 m
Altezza max. del carico	approx.	8,8 m
Lunghezza fune	max.	11,7 m (4 supporti), 23,4 m (2 supporti), 46,8 m (1 supporti)
Misure	chiusa:	lunghezza: 2690 mm (2905mm con azionamento diesel ed elettrico)
	larghezza:	600 mm altezza: 1380 mm
Peso a vuoto	approx.	1850 kg (1950 kg con azionamento elettrico, 1920 kg con azionamento diesel, 2090 kg con azionamento diesel ed elettrico aggiuntivo)
Carico di appoggio	A causa delle misure variabili del supporto, il carico di appoggio viene fornito su richiesta	
Velocità del gancio	approx.	10 m/min (con 4 supporti e 4 carrucole)
Sistema telescopico	lunghezza braccio:	2,53 - 8,65 m
	velocità di estensione:	6,12 m in 20 secondi
	costruzione del braccio:	braccio idraulico estensibile in 5 livelli con forma a cassetta esagonale
Velocità di regolazione del braccio	approx.	0 - 78° in 11 secondi
Velocità di rotazione	approx.	360° illimitato 1,5 G/min
Sistema di azionamento	idrostatico continuo:	avanti e indietro
	velocità di avanzamento:	0 - 2,3 km/h
	capacità di salita:	20°
	lunghezza della base dei cingoli:	1050 mm
	carico di appoggio:	48 kPa (0,49 kg/cm ²)
	larghezza cingoli:	180 mm
Motore di azionamento	costruttore:	Mitsubishi (Kubota diesel)
	carburante:	benzina (azionamento GPL, elettrico e diesel aggiuntivo opzionale)
	potenza:	9,6 kW (13 PS) / 2500 min ⁻¹ (G/min)
	avviamento:	elettrico e a strappo di serie
	serbatoio:	6 litri
Motore elettrico	potenza:	3,7 kW
	tensione:	400 v AC 50/60 Hz
Accessori	Limitatore dei momenti computerizzato (indicatore di carico sicuro), sistema intelligente di avvertimento vocale computerizzato, spie di avviso sovraccarico, radiocomando, sistema intelligente di attivazione rallentamento	
Accessori opzionali	bozzello a gancio con due supporti, bozzello a gancio semplice, alimentazione GPL aggiuntiva, alimentazione elettrica aggiuntiva (400v), motore diesel, cingoli a bassa marcatura, limitatore di rotazione	



Sistema automatico anti-intasamento del gancio



Sistema duplice antibloccaggio

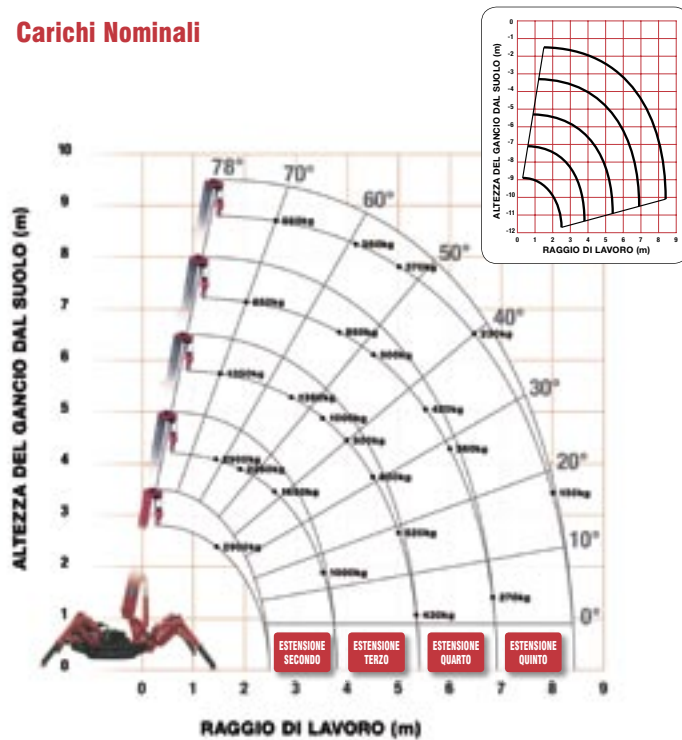


Indicatore di carico sicuro completo

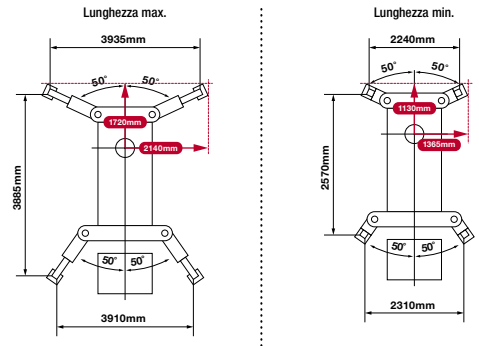


Spie di avviso sovraccarico + stop automatico + allarme

Carichi Nominali



Posizione di appoggio



Posizione di appoggio con il pezzo di slittamento interno esteso al massimo



Posizione di appoggio con il pezzo di slittamento interno esteso al minimo



ESTENSIONE SECONDO

ESTENSIONE SECONDO LIVELLO 2,53 - 4,075M LUNGHEZZA BRACCIO

Raggio di lavoro	m	1,0	1,4	1,5	1,8	2,0	2,5	3,0	3,5	3,835
Sostegno Lunghezza max	kg	2,900	2,900	2,650	2,250	2,050	1,650	1,300	1,000	900
Sostegno Lunghezza min	kg	2,000	2,000	2,000	1,450	1,100	650	490	350	250

ESTENSIONE TERZO

ESTENSIONE TERZO LIVELLO 4,075 - 5,61M LUNGHEZZA BRACCIO

Raggio di lavoro	m	2,2	2,5	2,9	3,0	3,5	4,0	4,5	5,0	5,37
Sostegno Lunghezza max	kg	1,350	1,350	1,350	1,250	1,000	800	650	520	430
Sostegno Lunghezza min	kg	800	650	530	500	380	280	220	160	120

ESTENSIONE QUARTO

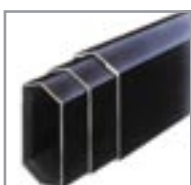
ESTENSIONE QUARTO LIVELLO 5,61 - 7,13M LUNGHEZZA BRACCIO

Raggio di lavoro	m	3,3	3,8	4,0	4,5	5,0	5,5	6,0	6,5	6,89
Sostegno Lunghezza max	kg	850	850	750	600	500	420	360	320	270
Sostegno Lunghezza min	kg	420	340	300	250	190	140	100	80	60

ESTENSIONE QUINTO

ESTENSIONE QUINTO LIVELLO 7,13 - 8,65M LUNGHEZZA BRACCIO

Raggio di lavoro	m	3,8	4,1	4,5	5,0	5,5	6,0	6,5	7,0	8,0	8,41
Sostegno Lunghezza max	kg	550	550	450	370	310	270	230	200	150	130
Sostegno Lunghezza min	kg	350	290	250	200	160	130	100	70	40	30



Braccio esagonale minimizza dondolio



Livellare prima di operare



Alimentazione elettrica (opzione)



Limitatore area di lavoro



Cingoli a bassa marcatura